



## La mappa sonora 'tenera' di Firenze

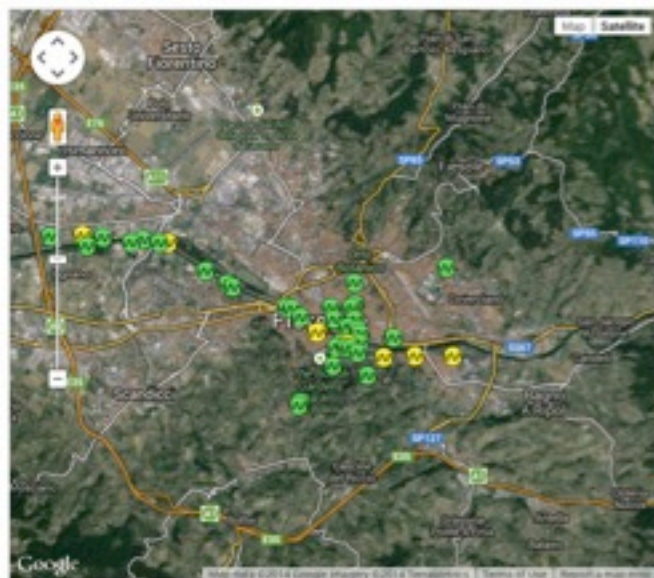




## Firenze Sound Map

www.firenzesoundmap.org | Tracce per una "mappatura sonora tenera" della città di Firenze: il confronto con il tema della mappatura di paesaggio sonoro ha permesso di esplorare il campo della geografia emozionale e di tentare una rappresentazione della mutevolezza, dello sfumato, dei colori di un paesaggio interiore - attraverso le sonorità di un mondo esterno (la città di Firenze, appunto).

*\* Per comprendere il significato che all'interno della ricerca assume l'aggettivo tenero è necessario collocarsi all'interno di quella geografia che "include gli esseri che la abitano e le forme del loro passaggio attraverso gli spazi, inclusi gli spazi della vita" (Bruno, G., (2006), L'Atlante delle emozioni, Mondadori Editore), di quella geografia cioè che riconosce le proprie origini nelle Carte de pays de Tendre di Madeline de Soudry del 1654, la prima mappa tenera perché traccia il moto delle emozioni e svela il mondo degli affetti.*



- Stationary Recording
- Mobile Recording
- Stationary Binaural
- Mobile Binaural

# 2009-on

www.firenzesoundmap.org

"firenzesoundmap" è una mappa sonora "tenera" **interattiva** e **open source** dei suoni della città e costituisce la piattaforma di base per la creazione della **mappa sonora collettiva** di Firenze, da realizzarsi attraverso la sensibilizzazione e il coinvolgimento della popolazione con l'obiettivo di valorizzare, tutelare e diffondere il paesaggio sonoro urbano fiorentino.

"firenzesoundmap" **interpreta il paesaggio sonoro da un punto di vista emozionale.**

si costituisce **come strumento di analisi specificatamente qualitativa** e pertanto dovrebbe essere integrata agli strumenti di natura quantitativa adottati dalla pianificazione acustica tradizionale per l'analisi e la rappresentazione dell'ambiente sonoro urbano.



CC Antonella Radicchi



CC Jimmy Gelly



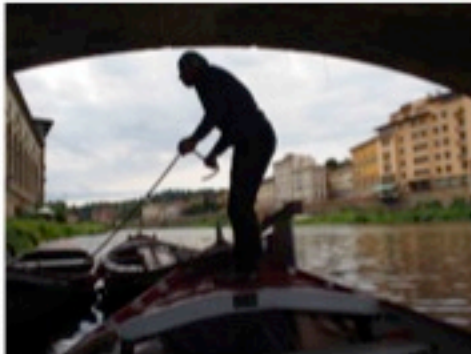
CC Giulio Aldinucci & Radio Papesse



CC Mathieu Regnier



CC Valerio Signorelli



CC Emanuela e Stefania Rea



# OpenData

I dati aperti del Comune di Firenze

Parole chiave

[Home](#)[Dataset](#)[Servizi e utility](#)[Open Bilancio](#)[Open Data per tutti](#)[Linked data](#)[Geoportale](#)

[Home](#) > /beni\_culturali\_immateriali/ > Mappa sonora "tenera" di Firenze

## Mappa sonora "tenera" di Firenze

Per aprire i dataset di tipo shape esistono diversi strumenti gratuiti ed open source fra cui **QGIS** scaricabile al seguente indirizzo: [QGIS](#)

Questo dataset è disponibile anche in formato **KMZ** che visualizza i contenuti su cartografici Google Earth, scaricabile al seguente indirizzo: [Google Earth](#).

### Dato

licenza e note legali



[leggi il contratto di licenza](#) cliccando su download si accettano le seguenti [Note Legali](#)

scarica il file in formato Kmz



scarica il file in formato Shape



Grazie al premio "Ricerca Città di Firenze 2012" – ottenuto per le mie ricerche dottorali sulle tematiche del paesaggio sonoro urbano – "firenzesoundmap" richiama l'attenzione del Comune di Firenze. Vengono così avviate le procedure di condivisione nel sistema OpenData.

Viene creato *ad hoc* il dataset 'Beni Culturali Immateriali'

Siamo online su OpenData dal Gennaio 2013!